

Zákaznický účet

924092

## Zákazník 3000627122

Vyšší odborná škola a Střední škola  
technická Česká Třebová  
Habrmánova 1540  
560 02 Česká Třebová  
IČO 49314866 DIČ CZ49314866

Vyšší odborná škola a Střední škola technická Česká  
Třebová  
Habrmánova 1540  
Česká Třebová  
560 02 Česká Třebová 2

Vážený zákazníku,

tato faktura za elektřinu číslo 359549 byla vystavena dne 11.02.2020. V odběrném místě **VO - Velkoodběr, Skalka 1692, Česká Třebová** byla za období od 01.01.2020 do 31.01.2020 spotřebovaná elektřina v množství 41,896 MWh.

**Nedoplatek ve výši 133.867,01 CZK prosíme uhradte do data splatnosti.**

K úhradě celkem **133.867,01**  
Datum splatnosti **12.03.2020**  
Doporučené datum úhrady **09.03.2020**

Bankovní spojení **000000-0017532513/0300**  
Variabilní symbol **9010359549**  
Konstantní symbol **0308**  
Specifický symbol **924092**

Částky jsou uvedeny včetně DPH	Částka CZK
Elektřina a regulované služby	133.867,01
<b>Výsledkem fakturace je nedoplatek ve výši</b>	<b>133.867,01</b>

Daňový doklad číslo 359549		DUZP 31.01.2020
Sazba DPH	Základ DPH CZK	DPH CZK
21%	110.633,89	23.233,12



Obchodní zástupce

Tomáš Uher

e-mail: tomas.uher@pre.cz

tel.: 267 054 124

FAKTURACE **267 054 140**  
PORUCHOVÁ LINKA ČEZ **840 850 860**

**VYÚČTOVÁNÍ SPOTŘEBY ELEKTŘINY**

Odběrné místo č. 8111011045, EAN OPM 859182400700940403

VO - Velkoodběr, Skalka 1692, Česká Třebová

**Energie Konstant****Zúčtované částky celkem - rozpis dodávky elektřiny a regulovaných služeb**

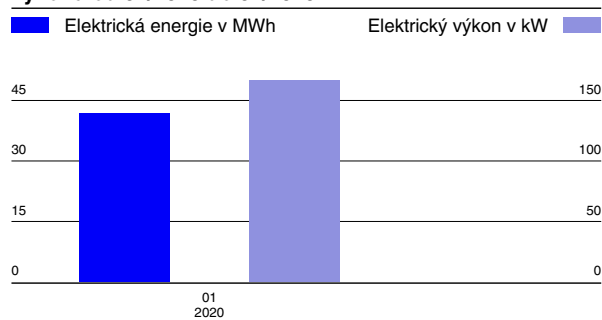
Položka	Počet jednotek	Jednotka	CZK/Jednotka	Celkem CZK
Silová elektřina VT	41,896	MWh	1.325,00	55.512,20
Daň z elektřiny	41,896	MWh	28,30	1.185,66
<b>Obchod s elektřinou</b>				<b>56.697,86</b>
Použití sítí	41,896	MWh	66,79	2.798,23
Nevyžádaná dodávka jalové energie	0,013	MVArh	440,00	5,72
Rezervovaná kapacita měsíční	0,090	MW	197.921,00	17.812,89
Rezervovaná kapacita roční	0,095	MW	177.031,00	16.817,95
Distribuční služby ČEZ Distribuce, a. s.				37.434,79
Činnosti operátora trhu	1	měsíc	5,08	5,08
Podpora elekt. z podporovaných zdrojů energie	0,230	MW	57.674,52	13.265,14
Systémové služby	41,896	MWh	77,12	3.231,02
<b>Regulované služby</b>				<b>53.936,03</b>
<b>Elektřina a regulované služby celkem bez DPH</b>				<b>110.633,89</b>

**Daňový přehled**

Položka	Základ DPH CZK	Sazba DPH	DPH CZK	Celkem
Elektřina a regulované služby celkem	110.633,89	21%	23.233,12	133.867,01
<b>Celkem</b>	<b>110.633,89</b>		<b>23.233,12</b>	<b>133.867,01</b>

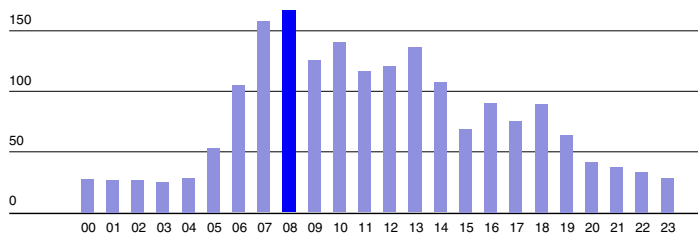
**DÚF a sjednaná rezervovaná kapacita**

Položka	Tech. jednotky	Hodnota	Sjednáno rok	Sjednáno měsíc
Činná energie VN	kWh	41896		
Decentrální výroba	kWh			
Maximum VN	kW	181	95	90
Maximum VN čas		10.01.2020 07:45		
Tg Fi VN		0,127		
Zpětná dodávka	kVArh	13		
Bezplatně	kWh			
Lokální spotřeba	kWh			

**Diagram elektrické energie a hodinového elektrického výkonu od 01/2020 do 01/2020****Průběh hodinového výkonu dne s maximálním zatížením 08.01.2020**

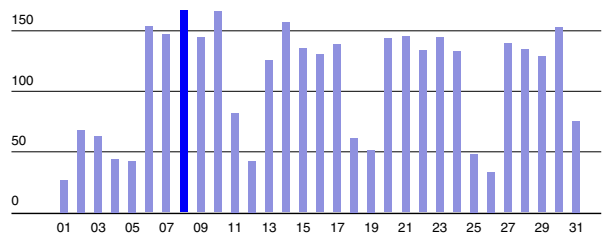
energie v kWh (hodinové maximum 167 kW v 08:00 hod)

■ hodinové maximum ■ ostatní hodnoty

**Průběh hodinových denních maxim v 01/2020**

(hodinové maximum 167 kW)

■ hodinové maximum ■ ostatní hodiny



Zpráva pro zákazníka: Výpočet platby podpory elektřiny z podporovaných zdrojů energie je prováděn dle zákona dvojím způsobem - součinem zákazníkem odebraného množství v MWh a jednotkové ceny, která se uvádí v CZK/MWh a součinem sjednaného rezervovaného příkonu za měsíc, délky období a stanovené ceny za rezervovaný příkon uvedené v CZK/MW/měsíc. Ve faktuře je použit levnější způsob výpočtu. Cena regulovaných služeb je stanovena od 1.1.2020 v souladu s cenovým rozhodnutím ERÚ č. 5/2019 ze dne 26.11.2019.